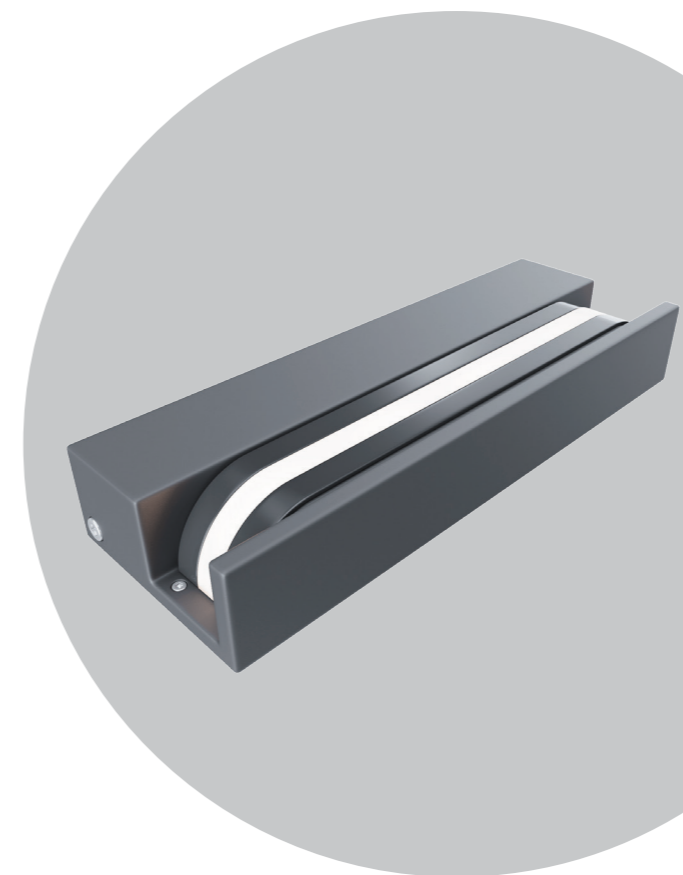
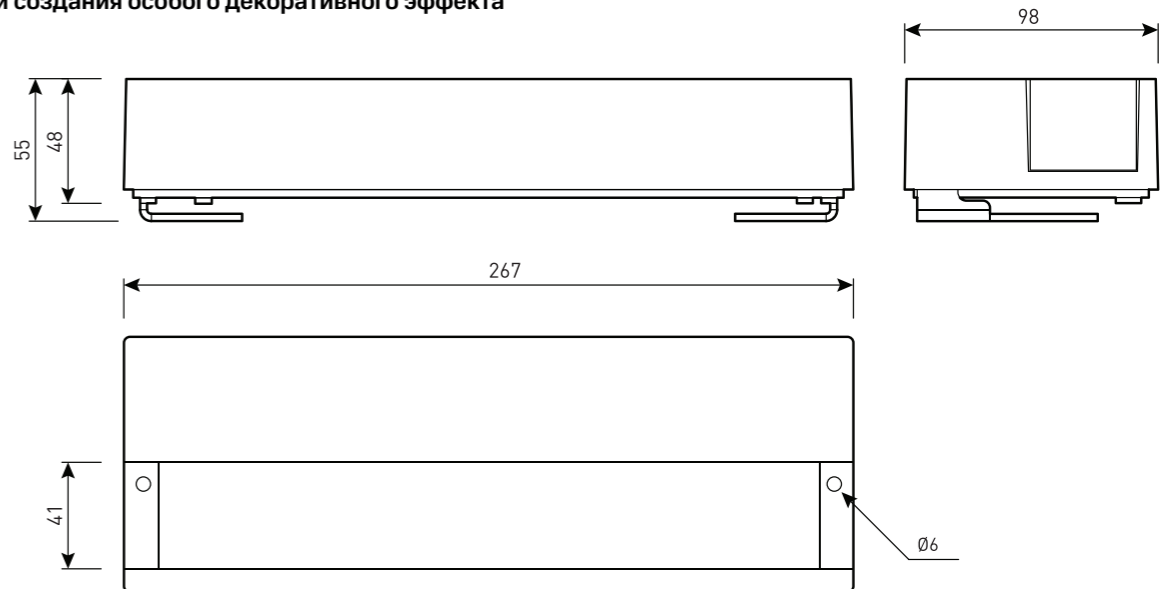


OSIRIS.27

Светодиодный светильник для архитектурного освещения оконных проемов и создания особого декоративного эффекта



СПЕЦИФИКАЦИЯ

Корпус:	Литой под давлением алюминий, покрытый полиэстерной порошковой краской
Цвет корпуса:	Серый, RAL
Угол раскрытия луча:	6°x180°
Класс электрозащиты:	1 класс (SELV)
Цветовая температура,:	2700K, 3000K, 4000K, 5000K, 6000K, R, G, B, RGB, RGBW
Входное напряжение:	24 В, 220 В
Система управления:	DMX-512
Степень защиты, IP:	IP66
Рабочая температура:	-40°C ~ +50°C
Вес:	2,2 кг

Артикул	Наименование	Мощность	Размеры, мм	Входное напряжение	Угол рассеивания	Цветовая температура	Вес
WL300660	OSIRIS.27 36W SINGLE IP65	36 Вт	267x98x55	24 В/220 В	6°x180°	2700K, 3000K, 4000K, 5000K, 6000K, R, G, B	2,2 кг
WL300665	OSIRIS.27 36W RGBW IP65	36 Вт	267x98x55	24 В	6°x180°	RGBW	2,2 кг