

GROSSLUX

CRATER.06



**МОНТАЖНАЯ
ИНСТРУКЦИЯ**

Grosslux
8(495)901 01 91

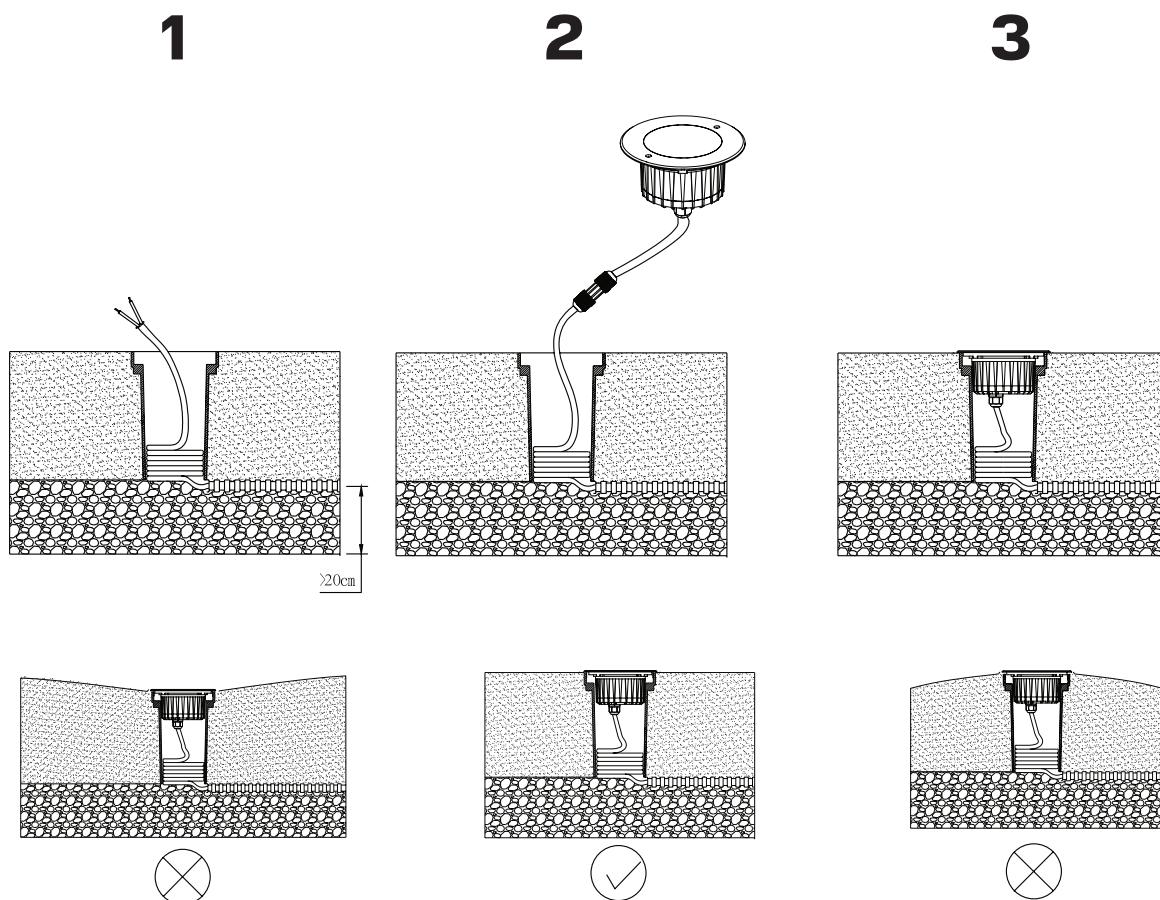
Россия г. Москва,
ул. Проезд Аэропорта, д.8

info@grosslux.ru
www.grosslux.ru

Инструкция по установке

GROSSLUX

1. Установите монтажный стакан в землю, верхняя сторона должна находиться на одном уровне с поверхностью земли, кабель питания должен проходить через монтажный стакан.
2. Установите светильник в монтажный стакан, заведомо подключив кабель питания к прибору.
3. Закрепите осветительный прибор к монтажному стакану.



Примечания:

- Специальных требований к направлению установки нет.
- При получении прибора проверьте артикул, цветовую температуру, класс защиты, кабель питания.

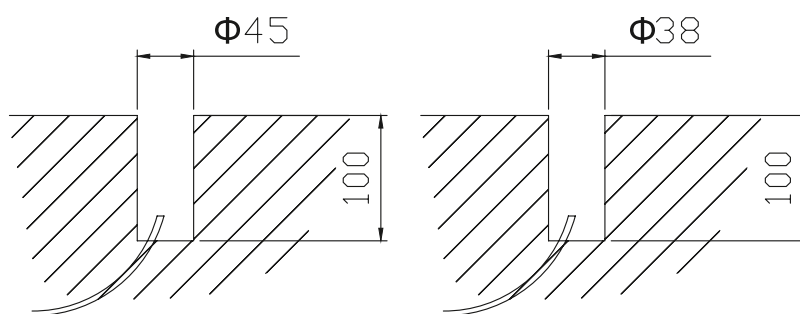
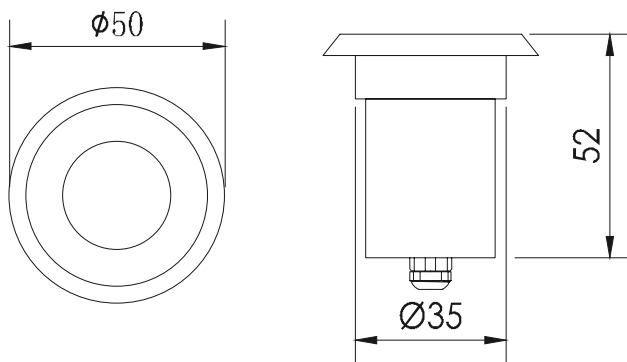
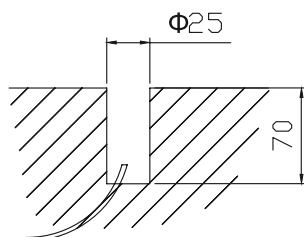
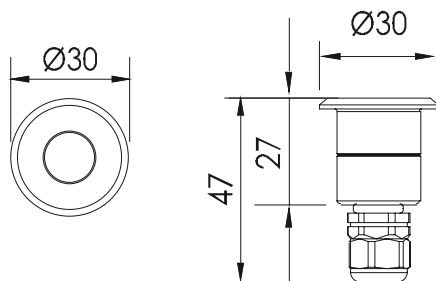
Grosslux
8(495)901 01 91

Россия, г. Москва,
ул. Проезд Аэропорта, д.8

info@grosslux.ru
www.grosslux.ru

Габаритные размеры

GROSSLUX



с закладными элементами

без закладных элементов

Grosslux
8(495)901 01 91

Россия, г. Москва,
ул. Проезд Аэропорта, д.8

info@grosslux.ru
www.grosslux.ru