

GROSSLUX

FORUS.18



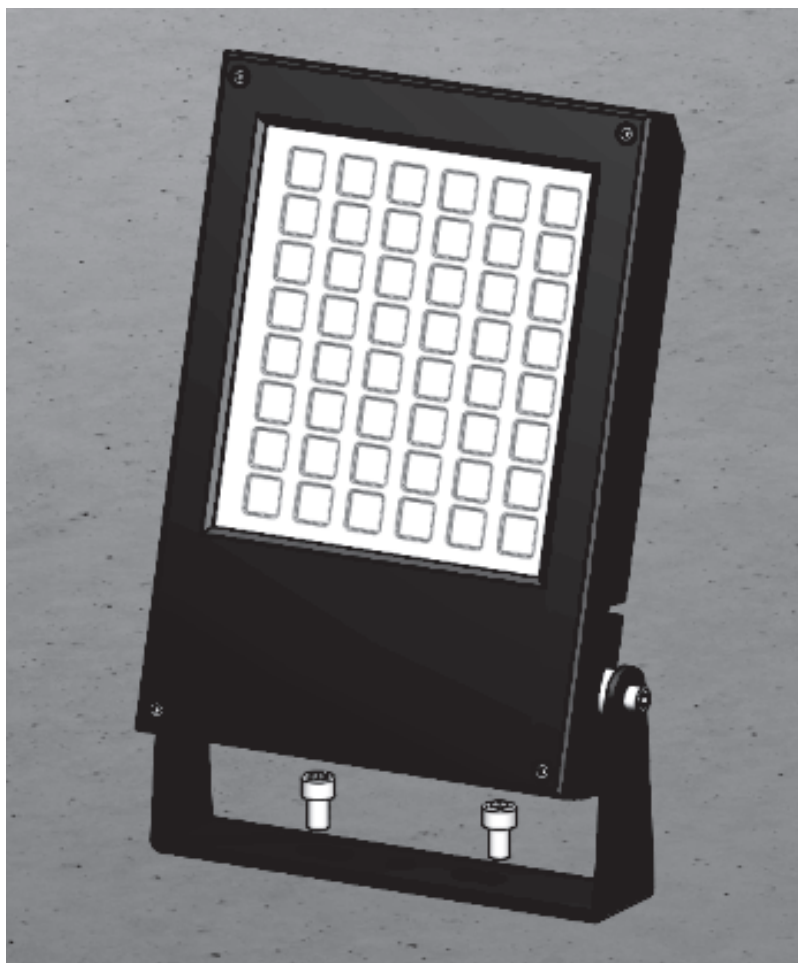
МОНТАЖНАЯ ИНСТРУКЦИЯ

Grosslux
8(495)901 01 91

Россия г. Москва,
ул. Проезд Аэропорта, д.8

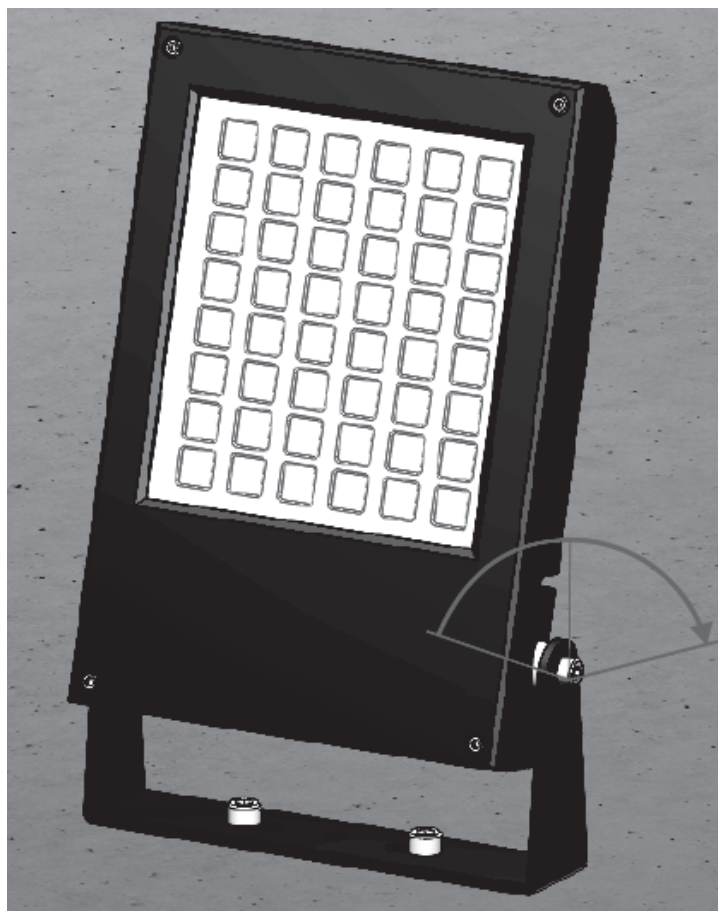
info@grosslux.ru
www.grosslux.ru

1. В соответствии с шагом 1 закрепите кронштейн на монтажной поверхности.



Шаг 1

2. В соответствии с шагом 2 отрегулируйте кронштейн в соответствии с требованиями вашего проекта.



Шаг 2

3. Примечания

Светильник должен надежно соединяться с монтажной поверхностью, любые винты в изделиях не должны быть произвольно ослаблены. Особых требований к направлению установки не предъявляется.

Внимание:

- Когда вы приобретаете светильники класса III, пожалуйста, используйте внешний источник питания для изделия.
- Когда вы получаете светильник RGB DMX512, пожалуйста, аккуратно подсоедините кабели DMX, в противном случае это повлияет на обычную работу.