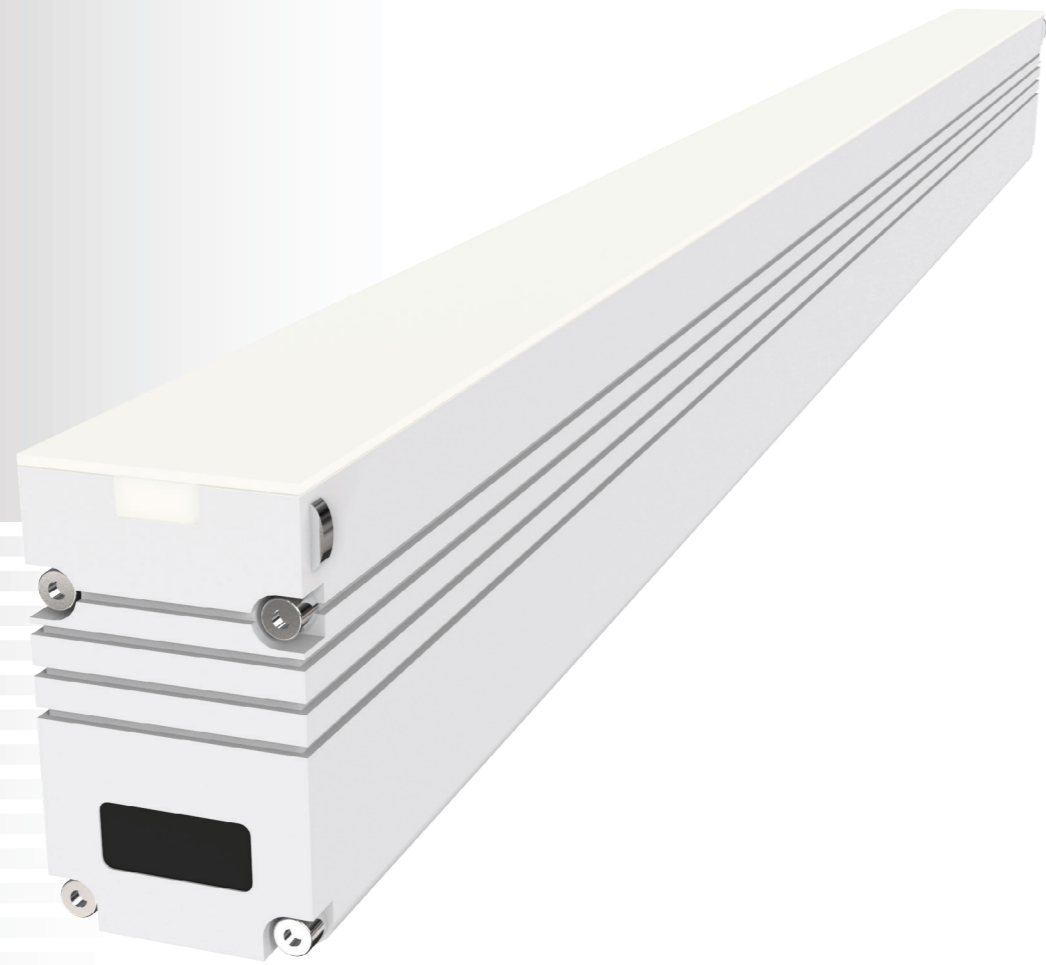
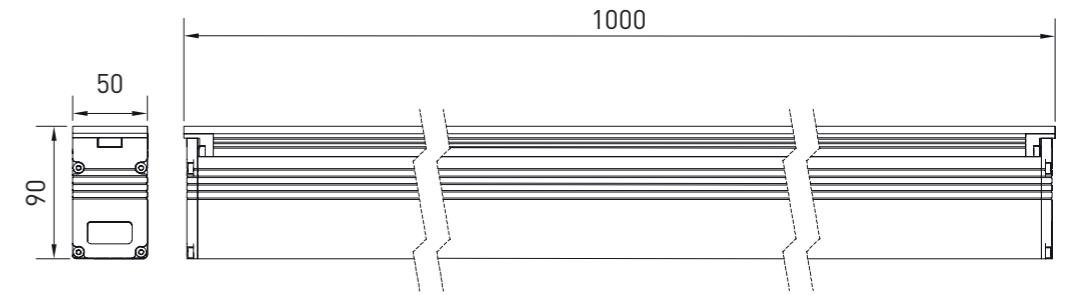


Линейный встраиваемый светодиодный светильник IP67



## СПЕЦИФИКАЦИЯ

Корпус:	Экструдированный алюминий с защитным антикоррозийным покрытием
Защита корпуса:	IK10
Цвет корпуса:	Металлик
Угол раскрытия луча:	120°
Класс электрозащиты:	3 класс (SELV)
Цветовая температура:	2700K, 3000K, 4000K, 5000K, 6000K, 6500K, RGB
Входное напряжение:	24V
Система управления:	On/Off, DMX-512
Степень защиты, IP:	IP67
Рабочая температура:	-40°C ~ +50°C
Вес:	3 кг

Артикул	Наименование	Мощность	Размеры, мм	Входное напряжение	Угол рассеивания	Цветовая температура	Вес
GR500360	CRATER.08 10W SINGLE 24V 1000mm IP67 TYPE1	10W	1000x50x90	24V	120°	2700K, 3000K, 4000K, 5000K, 6000K, 6500K	3,0 кг
GR500365	CRATER.08 10W RGB 24V 1000mm IP67 IP67 TYPE1	10W	1000x50x90	24V	120°	RGB	3,0 кг
GR500370	CRATER.08 15W SINGLE 24V 1000mm IP67 TYPE1	15W	1000x50x90	24V	120°	2700K, 3000K, 4000K, 5000K, 6000K, 6500K	3,0 кг
GR500375	CRATER.08 15W RGB 24V 1000mm IP67 TYPE1	15W	1000x50x90	24V	120°	RGB	3,0 кг