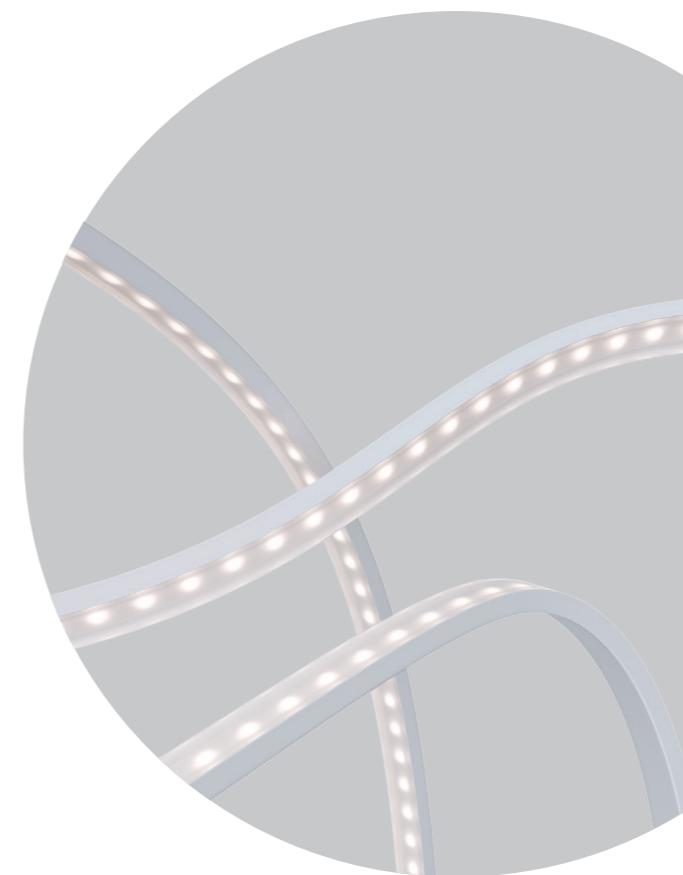
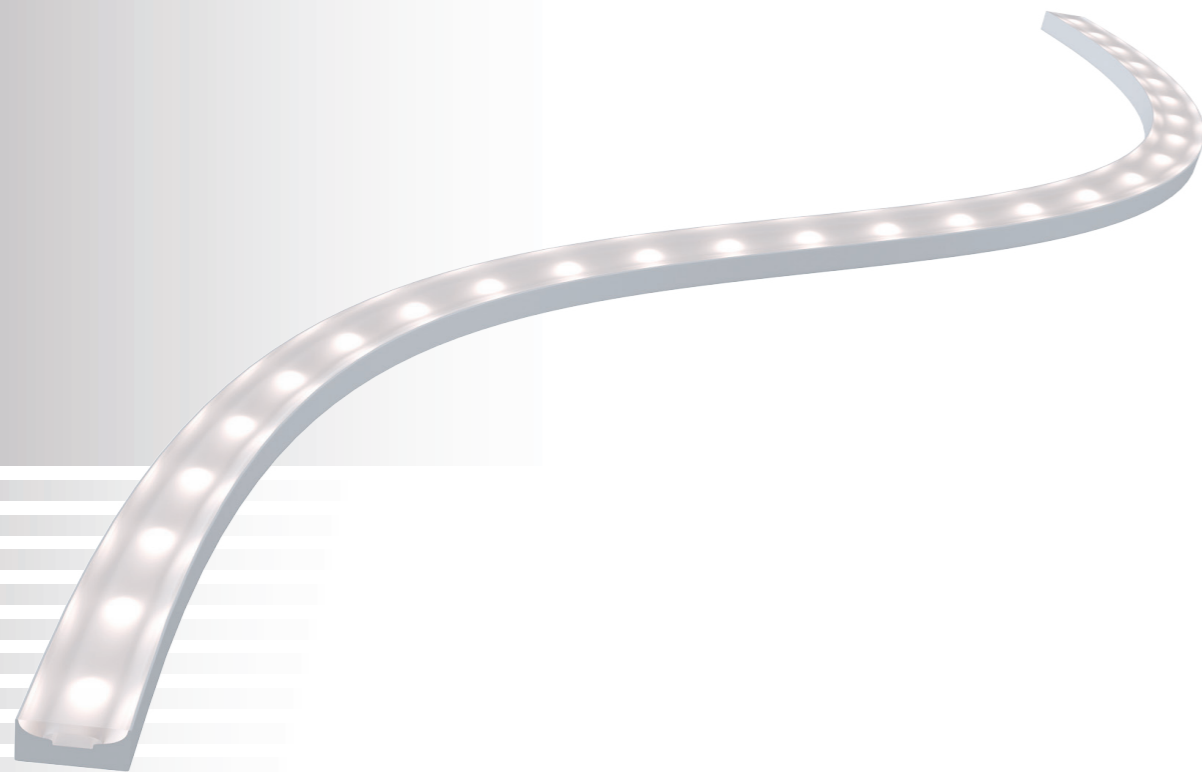
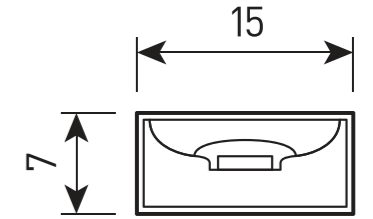


# AURA.19

Гибкий линейный светильник для архитектурного акцентного освещения



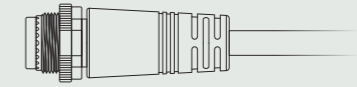
## СПЕЦИФИКАЦИЯ

Корпус:	Герметичный литой силиконовый корпус
Цвет корпуса:	Белый
Угол раскрытия луча:	120°
Класс электрозащиты:	3 класс (SELV)
Цветовая температура:	2700K, 3000K, 4000K, 5000K, R, G, B, RGBW
Входное напряжение:	24 В
Система управления:	On/Off, PWM, 1-10V, DMX-512, DALI
Степень защиты:	IP68
Рабочая температура:	-40°C ~ +50°C
Вес:	0.5 кг/м

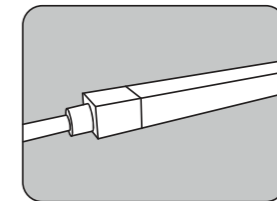
**AURA.19**

Артикул	Наименование	Мощность	Размеры, мм	Входное напряжение	Угол рассеивания	Цветовая температура	Вес
LN101145	AURA.19 1000mm 10W 24V IP68 SINGLE	10 Вт/м	1000x15x7	24В	120°	2700K, 3000K, 4000K, 5000K, R, G, B	0,5 кг/м
LN101150	AURA.19 1000mm 18W RGBW 10pix/m 24V IP68	18 Вт/м	1000x15x7	24В	120°	RGBW	0,5 кг/м

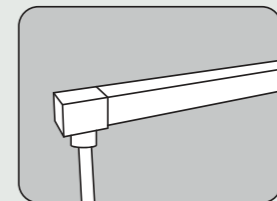
РАЗЪЕМ IP68



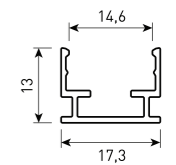
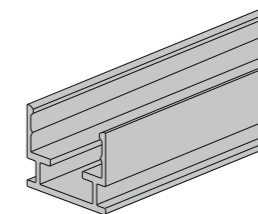
Прямой кабельный ввод



Нижний кабельный ввод



Профиль прямой алюминиевый  
AURA.19



Клипса пластиковая прозрачная  
AURA.19

